

you can  
**Canon**

**MS300**

Digitaler Mikrofilmscanner

*Stellen Sie um auf ein erschwingliches,  
effizientes, digitales  
Mikrofilm Scannersystem*





## *Perfektes Mikrofilmscannen mit Reader/Printer-Fähigkeit*

Nutzen Sie die gesteigerte Scan-Produktivität, profitieren Sie von einem herausragenden Preis-Leistungs-Verhältnis – mit Canons digitalem Mikrofilmscanner MS300. Mühelos lässt er sich in Ihr bestehendes digitales Umfeld integrieren. Auch bietet er, wenn er an einen PC mit Drucker angeschlossen ist, einen effizienten Reader/Printer-Ersatz, während gleichzeitig sein kompaktes, benutzerfreundliches Design eine große Bandbreite an innovativen Funktionen bereitstellt. Der MS300, ideal für vielfältigste Anwendungen, ist das Modell, das auch anspruchsvollste Anforderungen erfüllt. Zu einem angenehmen Preis.





#### WEITREICHENDE ANWENDUNGEN

Die vielseitige Gestaltung und die flexibel einsetzbaren Funktionen des MS300-Scanners machen ihn bestens verwendbar für viele Einsatzmöglichkeiten. Hochwertige Scans von Quellenvorlagen auf Mikrofilm prädestinieren ihn für den Einsatz in der verarbeitenden Industrie – oder auch in Bibliotheken. Mehr noch: Dank seiner Fähigkeit, die typischen Filmformate für Schecks zu verarbeiten, ist er perfekt geeignet für den Einsatz in Banken und Finanzinstituten. Was immer Ihre Anforderungen an einen digitalen Mikrofilmscanner sind – der MS300 liefert Ihnen die komplette Lösung.

#### BEQUEME MEDIEN-KONVERTIERUNG

Eine weitere unschätzbare wertvolle Funktion des MS300 ist seine Fähigkeit, Mikrofilm in andere digitale Medien zu konvertieren. Diese Funktion ermöglicht leichtes und automatisches Scannen von verfilmten Dokumenten, nachdem die Bilder über die Filmadresse abgerufen wurden – komplett mit Bildbearbeitung, Speichern und automatischem Indizieren.\* Der automatische Filmvorlauf mit gleichzeitiger Scan-Funktion, eröffnet eine Fülle von interessanten Möglichkeiten.\*

*\* Verfügbar nur mit dem optionalen FS-Controller und geblippten 16 mm Filmen*

#### WIRTSCHAFTLICHES ENERGIESPAREN

Um Ihre laufenden Kosten niedrig zu halten, verfügt der MS300 über eine wirtschaftliche Energiesparfunktion. Diese kann leicht auf automatische Ausschaltung eingestellt werden – entweder auf 15 Minuten oder auf eine Stunde nach dem letzten Einsatz des Geräts. Natürlich mit sofortigem automatischem Hochfahren der vollen Leistungskraft, sobald der MS300 wieder benutzt wird.

#### OPTIONALER FS-CONTROLLER

Canons optionaler FS-Controller III ist der perfekte Partner für den MS300, um die Leistungsfähigkeit noch zu erhöhen. Er verfügt über eine ergonomische und „interaktive“ Tastatur. Vollautomatische Such- und Abruf-Funktion sind ebenso vorhanden wie eine Reihe von erweiterten Memory-Funktionen. Diese Kombination bietet Ihrem Unternehmen beispiellose Effizienz und Produktivität in der Mikrofilm-Verwaltung.



## DIGITALES DESKTOP-SCANNEN

Der MS300 ist der Schlüssel zur Optimierung und vollen Integration Ihrer Daten auf Mikrofilm in Ihr digitales Dokumenten-Management-System. Mit diesem digitalen Hochleistungs-Scanner im Desktop-Format profitieren Sie sowohl vom schnellen Zugriff auf die Datenbank Ihres DMS-Systems, als auch von der sicheren Speicherung der Daten auf Mikrofilm. Das Gerät vermag alle Arten von Mikrofilm zu scannen, darunter ANSI/3M-Kassetten, Rollfilme im Format von 16 bis 35 mm, Fiches/Jackets und Filmkarten. Außerdem bietet die mitgelieferte Utility-Software eine große Palette von praktischen Anwendungs-Funktionen.

## READER/PRINTER-FÄHIGKEIT

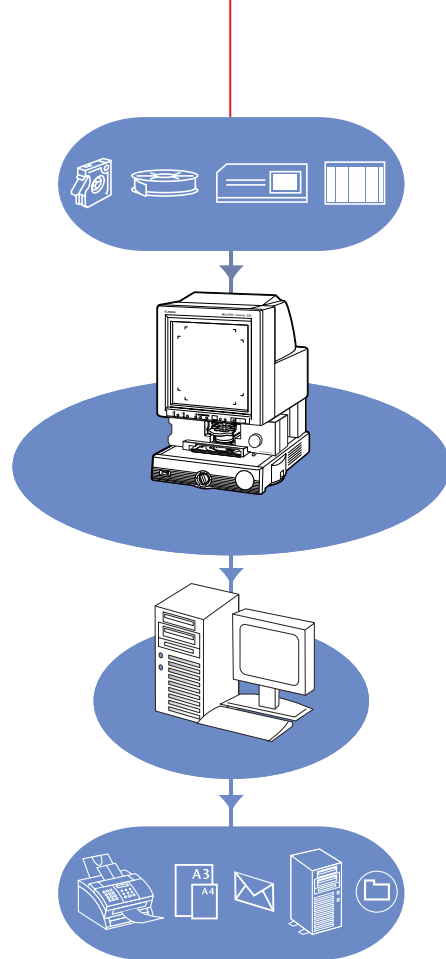
Was das MS300-System so wertvoll macht, ist die Tatsache, dass es viel mehr bietet als nur flexibles Mikrofilm-Scannen. Angeschlossen an einen PC, erfüllt es genau die gleichen Aufgaben wie ein Reader/Printer. Arbeitsplatz- wie Netzwerk-Drucker können für randlose DIN A3- oder DIN A4-Ausdrucke eingesetzt werden (abhängig von den vorhandenen Kassettengrößen). Darüber hinaus kann man auch dann, wenn das Gerät im Reader/Printer-Modus läuft, völlig unabhängig vom PC mit der Anwendungs-Software arbeiten.

## HOHE DRUCKAUFLÖSUNG

Der MS300 bietet eine Druckauflösung von bis zu 600 x 600 dpi. Abhängig von der gewünschten Einsatzart können Sie aus einer ganzen Palette von Auflösungen wählen – darunter 400 x 400, 300 x 300 und 200 x 200 dpi. Außerdem steht Ihnen 8-Bit Graustufen-Scannen zur Verfügung, um qualitativ hochwertiges Scannen von Bildern zu ermöglichen. Wählen Sie einfach die passende Scan-Auflösung aus – um selbst für die detailreichsten Archivadokumente optimale Schärfe zu gewährleisten.

## HOHE SCAN-GESCHWINDIGKEIT

Die Scan-Geschwindigkeit macht den MS300 zu einem idealen System für die Umwandlung von Mikrofilm in digitale Daten. Die Geschwindigkeit beträgt 5,5 Sekunden pro Scan-Vorgang bei 200 dpi, 7,5 Sekunden bei 300 dpi, 10 Sekunden bei 400 dpi und 16 Sekunden bei 600 dpi. Auf diese Weise steigern Sie die Produktivität und sind in der Lage, mehr Arbeit in weniger Zeit zu leisten.



## „SCAN TO E-MAIL“-FUNKTION UND PDF-DATEIEN

Die leistungsfähige Scanning Utility 300-Software ist Teil des Lieferumfangs des MS300 – und bietet Ihnen zahlreiche Scan- und Speicher-Funktionen. Mithilfe der „Scan to E-Mail“-Funktion können Sie über die meisten E-Mail-Programme gescannte Bilder sofort an eine neue Nachricht anhängen, fertig zum Versand an einen oder mehrere Empfänger. Darüber hinaus können gescannte Bilder im PDF-Format hochkomprimiert oder im Standard-Modus gespeichert werden.

## ZUSÄTZLICHE SCANNING UTILITY-FUNKTIONEN

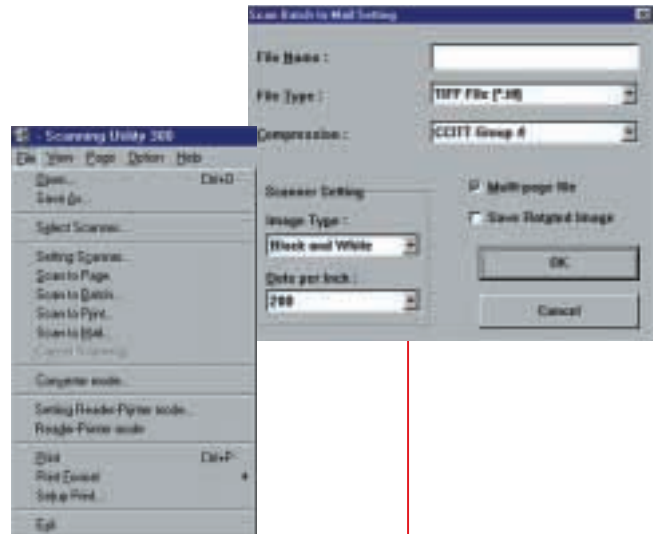
Scanning Utility 300 stellt Ihnen darüber hinaus eine Reihe von zeitsparenden und kosten-reduzierenden Funktionen zur Verfügung. Dazu zählen Benutzereinstellungen, eine Textverbesserungs-Funktion für erhöhte Lesbarkeit, ein bequemes Bedienfeld auf Ihrem PC-Bildschirm und eine Pre-Scan-Funktion. Andere Funktionen reichen von Schieflagen-korrektur und automatischer Vorlagen-erkennung bis zur Randentfernung und der Speicherung verschiedener Betrachtungs-einstellungen. All dies trägt dazu bei, die Bildqualität zu optimieren und gleichzeitig die größte Benutzerfreundlichkeit zu gewährleisten.

## VEREINFACHTE BEDIENUNG

Das große und übersichtliche Bedienfeld des MS300 erlaubt es Ihnen, auch komplexeste Eingaben mit Leichtigkeit zu tätigen. Sein anwenderfreundliches Design stellt sicher, dass jede Funktion klar erkennbar gekennzeichnet ist – für eine mühelose, fehlerfreie Bedienung. Und die Scanning Utility-Software ermöglicht es Ihnen die verschiedensten Funktionen direkt von Ihrem PC aus zu steuern. Mehr Komfort geht fast nicht.

## BILDSCHIRM IN VOLLER DIN A4-GRÖßE

Der MS300 besitzt einen Bildschirm in voller DIN A4-Größe. Dies schont auf angenehme Weise Ihre Augen beim Lesen und Bearbeiten von Vorlagen. Manuelle Fokus- und Zoom-Einstellungen machen selbst die detailreichsten Bilder und die kleinsten Texte kontrastscharf erkennbar. Stellen Sie den kompakten MS300 einfach auf Ihren Schreibtisch – und Sie werden erleben, wie viel Spaß es macht, mit ihm zu arbeiten.



## MS300 Technische Daten

Haupteinheit	
Typ:	Digitaler Desktop-Mikrofilmscanner
Bildschirm:	300 (H) x 300 (B) mm
Scan-Methode:	Digital-Scan mit 600 dpi über einen CMOS Contact Image Sensor
Filmpolarität:	negativ, positiv, automatische Erkennung positiv/negativ
Linsenvergrößerung:	7x, 9,5-16x, 16-32x, 30-55x, 10-24x
Lichtquelle:	Halogen-Lampe (20V, 150W)
Stromversorgung:	220-240 V, 50/60 Hz, 1,2 A
Geräusentwicklung:	Weniger als 66 dB(A) beim Scannen, weniger als 55 dB(A) beim Lesen
Betriebsbedingungen:	10-32,5 °C (50-91 °F), 10-80 % Luftfeuchtigkeit
Abmessung (H x B x T):	668 x 442 x 541 mm
Gewicht:	Ca. 26 kg
Film	
Film-Typen:	Silberfilm, Diazofilm (blau/schwarz)
Basisdichte:	0,6 bis 1,4 für Negativ, 0,3 oder weniger für Positiv
Scannen	
Scan-Größen:	DIN A4, Letter, Legal
Dichteeinstellung:	Automatische Belichtung, manuell
Scan-Modus:	S/W, Fehlerdiffusion, Textverbesserung, 256 Graustufen
Auflösung:	200 dpi, 300 dpi, 400 dpi, 600 dpi
Scan-Optionen:	Randentfernung, Beschneiden, Zentrierung, vollständige Rahmung, automatische Seitengrößenerkennung, Schiefekorrektur, Benutzervorgaben, Pre-Scan, Scan-Bedienfeld
Scangeschwindigkeiten	5,5 Sek. (200 dpi), 7,5 Sek. (300 dpi), 10 Sek. (400 dpi), 16 Sek. (DIN A4): (600 dpi)
Mehrfachausdrucke:	Bis zu 99 Ausdrucke

Bildeinstellung:	
Fokussierung:	manuell
Zoomen:	manuell
Drehung:	manuell
Optionen:	
Festobjektiv:	7x
Zoomobjektiv:	9,5-16x, 16-32x, 30-55x, 10-24x
Filmbühnen:	FC190RII, AC100R, AC100C, AC100M, RFC200, FSC-I, FSC-III
Installationskit:	Für alle Filmbühnen außer der Fischebühne FC190RII und dem FS Controller III wird das Installationskit benötigt
Scanning Utility 300	
Seitengrößen:	DIN A4, DIN B5, Letter, Legal, Scan-Maximum, Rahmen, automatische Erkennung, automatische Erkennung mit Rand
Funktionen:	Scan-to-Mail, Scan-to-Batch, Konvertierungs-Modus, Scan-to-Print, Reader/Printer-Modus, Speicherung gedrehtes Bild, Multi-Scanner
Bildeinstellung:	Randbetonung, Entfernung des optischen Hintergrundrauschens, Einschnittsentfernung, Schiefekorrektur, Gamma-Kompensation
Dateiformate:	TIFF, JPEG, PDF, BMP
Anschau-Funktionen:	Zoom Ein/Aus, Drehung Links/Rechts, optimale Seiten-Anpassung, Breiten-Anpassung, Nächste Seite, Vorherige Seite, Weiter auf Seite
Druck-Funktionen:	Tatsächliche Größe, Papiergrößen-Anpassung, Tatsächliche Pixel

™ Firmen- und/oder Produktnamen sind Warenzeichen und/oder eingetragene Warenzeichen der jeweiligen Hersteller in deren Märkten und/oder Ländern. Die angegebenen Leistungsdaten wurden unter Laborbedingungen bei Canon Inc., Japan, gemessen. Technische Änderungen und Irrtümer vorbehalten.



you can  
**Canon**

**Canon Electronics Inc.**  
1248, Shimokagemori, Chichibu-shi, Saitama  
369-1892, Japan  
[www.canon-elec.co.jp](http://www.canon-elec.co.jp)

Europe, Africa and Middle East  
**Canon Europa N.V.**  
P.O. Box 2262, 1180 EG Amstelveen,  
the Netherlands  
[www.canon-europa.com](http://www.canon-europa.com)

German Edition 0034W420  
© Canon Europa N.V., 2002 (1102)

**Canon Österreich GmbH**  
Oberlaaerstr. 233  
A-1100 Wien  
Tel: 01/680 88  
Fax: 01/680 88-191  
[www.canon.at](http://www.canon.at)

**Canon (Schweiz) AG**  
Industriestrasse 12  
CH-8305 Dietlikon  
Tel. 0848 833 837  
Fax 0848 833 937  
[www.canon.ch](http://www.canon.ch)

**Canon Deutschland GmbH**  
Europark Fichtenhain A10  
D-47807 Krefeld  
Tel. +49(0)2151 / 345 - 0  
Fax +49(0)2151 / 345 - 102  
[www.canon.de](http://www.canon.de)

